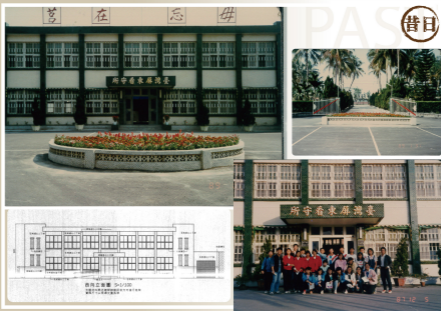




屏執今昔-分署入口&屏易樓

NOW & PAST



舊照片中屏東看守所於最接近大門之第一棟行政大樓，今依舊為屏東分署最接近大門之第一棟行政大樓-屏易樓，負責對外接洽民眾，眼尖的您是否發現國旗旗桿佇立於原位，堅守升旗的崗位。

舊照片看出早期屏東看守所大門較接近行政大樓，車道二排植栽龍柏於大門外，車道中間置有半圓形大型泥作盆栽，推想其設置應基於戒護安全考量，防止不法分子直接衝撞行政大樓而設置。龍柏附近綠地植栽為椰子、檳榔等熱帶經濟作物。

現今屏東分署將大門往外推移，將車道二排植栽龍柏置於分署大門及圍牆內，車道中間置有半圓形大型泥作盆栽亦已拆除。



千樞萬案在屏執
 祝健翁費愛並行



屏執今昔-屏川樓

NOW & PAST



昔日

◀ 舊照片中為屏東看守所少年觀護所，負責少年保護管束工作。



今日

現為屏東分署執行科辦公室 ▶
並於111月4月1日命名為屏川樓，負責執行案款業務。



昔日

▲ 舊照片屏東看守所員工於少年觀護所及被告工場中間空間闢為農場，提供被告農作。

今日

▼ 今屏東分署綠化為心靈花園及沁涼亭，提供員工及民眾休憩。



千樞萬案在屏執
祝健翁費愛並行



屏執今昔 - 屏新樓

NOW & PAST



昔日

◀ 舊照片紀錄屏東看守所消防演練，從照片中可知昔左側建物為昔日屏東看守所關押刑事被告工場，前方建物為被告舍房。

今日

▶ 現今照片對照，左側建物已規劃本分署檔案室，前方建物為屏新樓行政人員辦公處所；今昔對比，籃球場依舊保留，內部綠地規劃一如往昔屏東看守所場景。



昔日

▶ 舊照片為屏東看守所明德樓舍房，提供被告休息處所，建築外觀可看出窗戶高於一般建築物比例，係以保持舍房通風並防止被告窺視外面。



今日



今屏東分署為行政科室辦公大樓並於111月4月1日命名為屏新樓，首長辦公室、秘書室、人事室、會計室均設置於此，負責分署行政業務運作。

千樞萬案在屏執
視健罰費愛並行



屏執今昔-屏安樓&屏和樓

NOW & PAST



昔日

◀ 舊時屏東看守所關押刑事被告中有一部分為女性，基於性別及安全考量，女性被告有一單獨舍房及工場。

今日

▶ 舊時女所現已規劃為屏東分署執行案件對外收案、對內分案窗口及終結案件後歸檔管理室，代表執行案件啟動及結束。



昔日

▶ 舊照片屏東看守所自強樓，1樓提供看守所員工會議場所，2樓備有乒乓球桌提供員工休憩娛樂。



今日



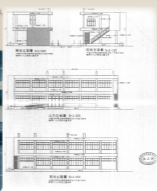
▲ 今屏東分署為執行科辦公室並於111月4月1日命名為屏和樓，負責執行案款業務。

千樞萬案在屏執
祝健罰費愛並行



屏執今昔-屏順樓

NOW & PAST



▲舊照片為屏東看守所接見服務處，位於大門右側，提供被告家屬與被告接見之處所。

昔日

今日

▼今為屏東分署聯合機關聯合服務窗口，勞保、健保、國稅、縣稅、監理業務五個移送機關窗口及三個執行股提供執行案件繳款服務。

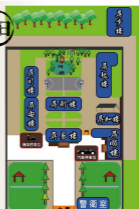


昔日

舊平面圖與現今平面圖。



今日



千樞萬案在屏執
 稅健罰費愛並行